

Lyftet

Nyheter från ABUS Sverige Gruppen | Hösten 2023

TEMA

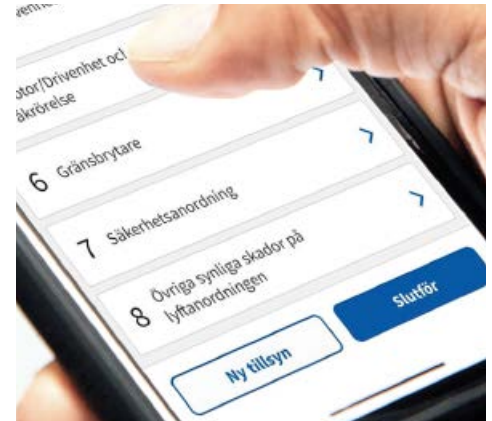
Trångt, högt och långt



En höst med
mässor i massor!



Traversförare, har du
koll på alla regler?

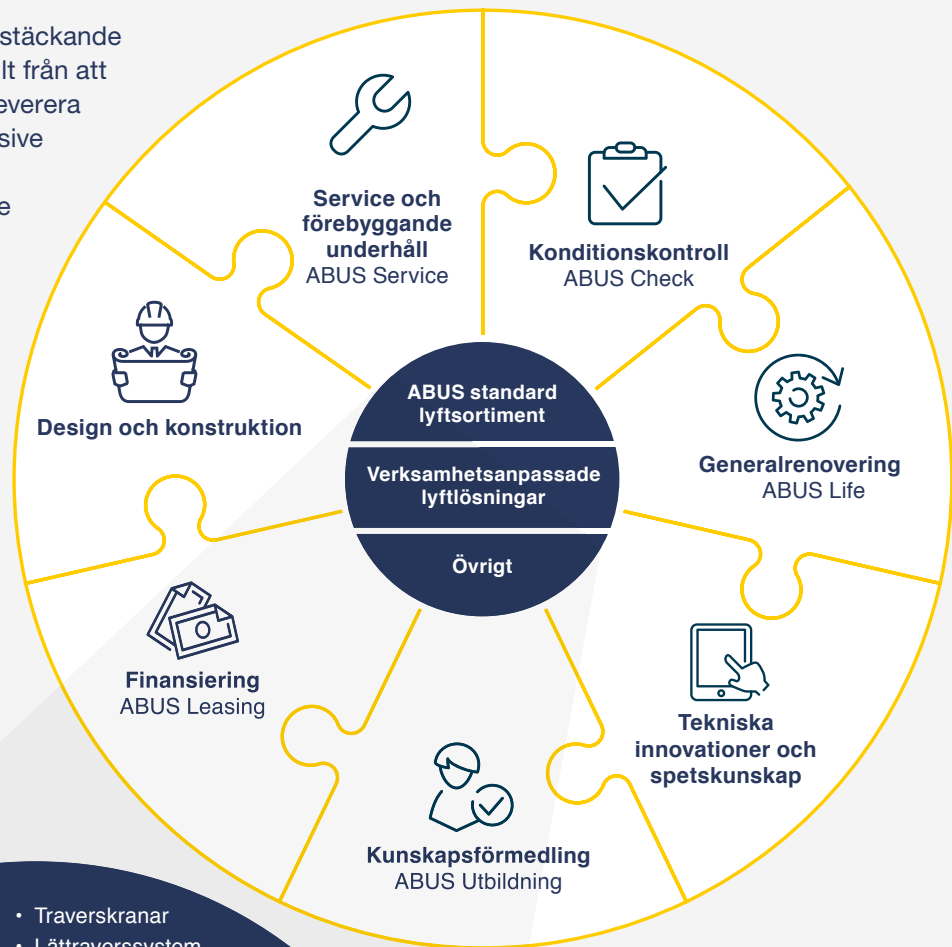


Ny app för daglig kontroll
av lyftanordningar

ABUS Sverige Gruppen

– tillsammans för en komplett lyftlösning

ABUS Sverige Gruppen är en rikstäckande organisation som arbetar med allt från att designa lyftanläggningar till att leverera nyckelfärdiga anläggningar inklusive kranbanor och att utföra service och underhåll på den installerade anläggningen.



ABUS standard lyftsoriment

- Traverskranar
- Lättraverssystem
- Svängkranar
- Portalkranar
- Lintelfrar
- Kättingtelfrar

Verksamhetsanpassade lyftlösningar

- Processkranar
- Lyftok, magneter och lastvändare
- Specialanpassade lyftverktyg
- Kranbanor och bärstålkonstruktioner
- Specialsvängkranar

Övrigt

- Båtkranar hydrauliska och elektriska
- Mobila bärbara aluminiumkranar
- Tåglyftare
- Lyftbord
- Vinschar
- Radiostyrningar
- Moderniseringar
- Lyfttillbehör

ABUS Sverige Gruppen består av ABUS två auktoriserade återförsäljare JJ Gruppen och Carlhag. Vänd dig till dem så kan du alltid lita på att din lyftutrustning är en del av en trygg helhetslösning. Den ger dig tillgång till expertisen i ABUS Sverige Gruppen under kranens hela livslängd.

Länkar:

Hitta kontaktperson

JJ Gruppens hemsida

Carlhags hemsida

Mässor i massor för ABUS, med mässerbjudande

Hösten är en intensiv period då ABUS Kransystem representeras på ett flertal mässor. Med ett så brett utbud av relevanta produkter för olika kundsegment i branschen är det alltid roligt att kunna visa upp olika lösningar. Här hittar du oss i höst!

Logistiken blir alltmer komplex och automation är en viktig del av utvecklingen. Därför finns ABUS på **Logistic & Automation** på Kistamässan. Här visar vi upp bland annat traverser och lätttraverser.



**FLEXIBLA LÄTTRAVERSYSTEM
PÅ LOGISTIC & AUTOMATION**

Hos **Elmia Nordic Rail** träffas banhållare, fordonstillverkare och alla andra som arbetar med järnväg och spårburen trafik. Här kan besökarna bekanta sig med en tåglyft som är ett nytt kundsegment inom ABUS Sverige Gruppen.

På Svenska Mässan har **Vatten2023** världspremiär, en ny mötesplats för vattenindustrin. Även här har finns olika lösningar för vatten- och avloppsindustrin där ABUS Sverige Gruppen kan leverera till exempel telfrar och portabla lyftlösningar i aluminium från REID Lifting.

Stålbyggnadsdagen hos Stockholmsmässan ses som årets höjdpunkt av många inom stålbyggnadsbranschen. En heldag med ett späckat program för stålbyggare och verkstäder och bland utställarna är ABUS Kransystem Guldpartner. Här visar vi framför allt upp vad vi erbjuder inom service och utbildning samt diskuterar ABUS produktutbud.



**ABUS UTBILDNINGAR
PÅ STÅLBYGGNADSDAGEN**



**PORTABLA LYFTLÖSNINGAR
PÅ VATTEN2023**

Under november är ABUS Kransystem med som utställande partner på två olika event inom industriellt underhåll. **Konferensen UDI** (Underhåll Driftsäkerhet Internet) på Lidingö är både teoretisk och praktisk med olika workshops och riktas till personal ute på fältet samt driftchefer. **Underhållsdagarna** i Stockholm arrangeras årligen av Riksorganisationen Svenskt Underhåll. Under dessa dagar tas ett helhetsgrepp på underhåll och driftsäkerhet, och ABUS Kransystem är medutställare.



HÖSTKAMPANJ!

För samtliga event där ABUS deltar gäller höstens kampanj **"Fraktfritt"**. Erbjudandet gäller vid köp av ABUS svängkran, lätttravers eller lättportalkran som inkluderar en ABUS kättingtelfer ABUCompact. Se mer sid 5. Vi ses på mässgolvet!



TÅGLYFTARE PÅ NORDIC RAIL

ABUS
Lyftet

ABUS Lyftet utkommer två gånger per år och distribueras bland annat via ABUS Kransystems hemsida, våra återförsäljare samt sociala medier. Ansvarig utgivare är ABUS Kransystem AB.





VI VALDE ABUS

Sveriges längsta traverser lyfter produktionen hos Pipelife

I Sverige är vi bortsökta med god sanitet men det är ingen självklarhet. Pipelife har som syfte att öka livskvaliteten genom att utveckla rörsystem för dricksvatten och hantering av spillvatten. Nu investerar man inom affärsområdet dagvattenhantering med en rejäl utbyggnad av produktionsanläggningen i Ljung.

Klimatförändringar och ökad urbanisering ställer enorma krav på vattenmagasin, dagvattenbrunnar och rör och många kommuner över hela landet behöver byta ut och uppgradera sina dagvattensystem.

Beslutet om en omstrukturering av verksamheten med samlokalisering av produktionen samt en ny produktionsyta på hela 20 000 kvm togs 2020. Sedan dess har JJ Gruppen levererat inte mindre än sexton traverser i olika storlekar och nu invigs Pipelifes nya fabriksbyggnad i Ljung

– En sådan här satsning kan man inte

genomföra med lapptäcksteknik, det skulle resultera i en ineffektiv produktionsyta, säger Pär Näslund, VD på Pipelife.

Som produktionstekniker ingår Paul Pude i projektgruppen för utbyggnaden. Utöver traverserna har man även anlitat JJ Gruppen för rådgivning och förslag på rätt verktyg för olika typer av lyft.

– Det blir fyra nya produktionslinjer varav tre för formsprutningen av rör och 20 linjer flyttas hit med delvis nya maskiner, säger Paul Pude.

Två av de sexton traverserna är de längsta som ABUS Kransystem någonsin har levererat i Sverige. De har en spännvidd på inte mindre än 42 meter och väger 40 ton vardera. Med synkron tandemkörning kan man lyfta dagvattenbrunnar med en diameter på 4 meter.

Att leverera och montera så stora traverser är inte helt okomplicerat men det har gått väldigt bra, säger Johan Tholinsson på JJ Gruppen.

Plast är ett utmärkt material med låg energi och en livslängd på uppemot 150 år. Men för många har plast en dålig

klang och Pipeife tar ett aktivt ansvar för tillverkningen.

– Flera av våra produkter som dagvattenrör och kabelskyddsror går att återanvända till 100 procent, säger Pär Näslund.

Pipelife ställer högre krav på sig själva än branschkrav, lagar och förordningar. Man arbetar sedan länge med både korta och långsiktiga miljömål som materialval, energi och transporter. Det gäller att minska slöseriet i alla led och samtidigt se till att kvaliteten inte försämras.

Målet för 2025 är 30 procent externt återvunnet material. Det är en rejäl kvalitetsutmaning då produkterna inte får innehålla olika plastblandningar. Men det här målet kommer man att lyckas med.

– Att transportera rör är att flytta mycket luft så lokal produktion med korta transportsträckor är enormt viktigt, säger Pär Näslund.

Paul Pude har under många år anlitat JJ Gruppen för olika projekt och tycker att samarbetet fungerar fantastiskt bra. Skulle ett fel uppstå vet man att en servicetekniker snabbt finns på plats.

– En maskin är inte dyr förrän den inte fungerar, säger Paul Pude.

Projektinformation

Ansvarig återförsäljare: **JJ GRUPPEN**

Ansvarig projektledare: Johan Tholinsson

Med synkron tandemkörning kan man lyfta dagvattenbrunnar med en diameter på 4 meter.

Pär Näslund (t.h.), VD på Pipelife tillsammans med produktionstekniker Paul Pude.



Två av de sexton traverserna är de längsta som ABUS Kransystem någonsin har levererat i Sverige. De har en spännvidd på inte mindre än 42 meter och väger 40 ton vardera.



HÖSTKAMPANJ

Vi bjuder på frakten*
när du köper en
kättingtelfer
tillsammans med en
svängkran, lättportalkran
eller ett lätttraverssystem.

[Se våra kättingteltrar](#)

[Hitta din ABUS aukt. åf](#)



*Fraktvärde: ca 2.000-5.000 kr beroende på vikt, längd och destination. Erbjudandet gäller tom 30 november 2023.

ABUS
KRANSYSTEM



Se filmklipp 

Mikael Åkerman, produktionschef och vice VD på Industrilås delar med sig av sina tips i filmen.



VI VALDE ABUS

”Det är enskilda människors insatser som fått allt att fungera”

För en 10-kampare i processer som Industrilås i Nässjö är flytten av stora delar av produktionen till en ny större fabriksanläggning en logistisk utmaning under rejäl tidspress. Men i samarbetet med JJ Gruppen har alla leveranser hållit tidsplanen.

Det är funktionaliteten, kvaliteten och smidigheten hos handtaget som skapar både det första intrycket och den bestående känslan. I 40 år har Industrilås designat, konstruerat och tillverkat handtag samt låssystem, gångjärn och lister till olika typer av fordon samt järnväg, ventilation, kraftproduktion, it och telekom.

En del av produktionen sker i Mexiko och på Sri Lanka men den största anläggningen finns i Småland. Industrilås befinner sig i ett expansivt skede och i Nässjö står en ny fabrik klar under hösten.

– Vi satte upp en tydlig vision för var vi vill vara i framtiden och ur den tog vi fram handlingsplaner, säger Mikael Åkerman, produktionschef och vice VD på Industrilås.

När man såg över de befintliga produk-

tionsytorna insåg man snabbt att de inte skulle räcka till. Satsningen behövde en rejäl investering i en helt ny anläggning och en grupp med interna och externa specialister påbörjade arbetet med att göra beräkningar.

Den nya fabriken består av fyra skepp varav tre skepp har utrustats med fyra rälsgående och sex underhängande traverser på sex kranbanor, 90 meter långa. Man lyfter gjutverktyg för zink- och plastdetaljer samt hanterar stänger och coil. Med en lyftkapacitet på 2 ton per travers slipper man använda andra lyfttekniker för tyngre lyft vilket förbättrar arbetsmiljön.

– Hittills har vi klarat oss på under 1 ton men för att skapa större flexibilitet har vi utökat lyftkapaciteten. Nu får vi en framtidssäkrad lösning, säger Mikael.

Tomma lokaler skapade bra förutsättningar för installationen och kranbanorna har monterats i takstolarna. Lyftverktygen är radiostyrda och hållfasthetsberäkningar visar att det funkar bra när två telfrar med en last på vardera 2 ton möts.

För lyftlösningen togs tre offerter in och uppdraget gick till JJ Gruppen då man upplever dem som professionella

och smidiga att arbeta med och – de håller tidsplaner.

– Vi uppskattar verkligen dialogen med dem och att säljaren frågar ”varför” när vi diskuterar olika lösningar, säger Mikael.

Flyttprocessen mellan anläggningarna är indelad i tre tidsplaner under året och från den gamla anläggningen flyttas fyra produktionsprocesser och en supportprocess med totalt 150 maskiner på mellan 3 och 24 ton. Allt har fungerat mycket bra utan skador på människor eller maskiner och kunderna har inte märkt av flytten.

– Traverserna hade man lagt tidigt i byggplanerna, beställningen gjordes i januari med leverans i april. Så schemat var tidspressat men allt rullade på bra, säger Mats Adelman på JJ Gruppen.

Industrilås har valt att leasa traverslösningen. Med så stora investeringar för att bygga en helt ny fabrik ser man det som ett bra finansieringsalternativ då traverser inte är något som byts ut.

– Satsningen i Nässjö är fantastiskt kul då vi känner extra för alla de som jobbar här och som har varit med genom åren och byggt upp verksamheten, säger Mikael.

Projektinformation

Ansvarig återförsäljare: [JJ GRUPPEN](#)

Ansvarig projektledare: [Mats Adelman](#)



VI VALDE ABUS

”Lyftkapaciteten är nyckeln för hur stora objekt man kan ta”

Det är enkelheten, smidigheten och kunnandet som Matfors Industriservice uppskattar mest i samarbetet med Carlhag. Det leder alltid fram till en ännu bättre lösning.

Matfors Industriservice är specialister på underhåll, renovering och reservdelar samt service på fältet och i den egna verkstaden framför till pappers- och massaindustrin. Man utför även mekaniska tjänster till vattenkrafts- och vindkraftsindustrin där förfrågan på verkstadsreparationer ökar snabbt. Specialiteten är roterande enheter och man är kända för att alltid snabbt kunna ställa upp med rätt verktyg och rätt kompetens.

– Man kan säga att vi servar och underhåller allt som snurrar, alltifrån lite mindre generatorer till stora turbiner och pappersmaskiner, säger Lars Sjöholm, VD och marknadsansvarig.

Lars Sjöholm kom till Matfors Industriservice 2009 och två år senare köpte han företaget som då hade hunnit fylla trettio år. När man 2016 behövde modernisera lyftutrustningen i verkstaden genomförde han en liten marknads-

undersökning genom att ringa runt till flera verkstäder.

– ABUS produkter hade jag sett på flera ställen och alla jag pratade med var väldigt nöjda. Och så var Jonas Höglund på Carlhag snabb med återkoppling och ett bra förslag på en helhetslösning, säger Lars Sjöholm.

De två traversernas lyftkapacitet på 5 ton vardera har servat företaget väl genom åren. Men lyftbehoven har förändrats och idag behöver man klara att lyfta betydligt tyngre motorer och reservdelar till stora maskiner. När man nu har flyttat in i en större verkstadslokal på 3 000 kvm har traverserna kompletterats med en ABUS enbalks travers ELK med kranbana för lyft på upp till hela 12,5 ton.

Att montera ny utrustning i en gammal byggnad kan vara knepigt och vid porten visade det sig vara trångt om utrymmet, både på bredden och på höjden. Önskemålet om en lite kraftigare kranbana gjorde att det krävdes extra förstärkningar. Precis som sist kom Carlhag ut för att på plats titta närmare på hur det hela skulle kunna lösas på ett enkelt och smidigt sätt.

– Carlhags förslag på lösning gjorde att det inte behövdes stöttor nere i backen så vi slapp offra stora golvytor, säger Lars Sjöholm.

I verkstaden ville man ha bra lyftmöjligheter för mindre enheter. Även här krävdes en speciallösning och Carlhag föreslog tre dubbelarmspelare.

– ABUS pelarsvängkran monteras fristående på golvet. För att spara utrymme valde vi ett utförande med dubbla fästen för två svängkranar på vardera pelare, säger Jonas Höglund på Carlhag.

Så nu har sex arbetsbänkar med lyftbord kunnat utrustas för mindre lyft på upp till 1 ton vid arbetsstationerna.

– ABUS har bra produkter till ett bra pris. Och med Carlhag blir man guidad på ett väldigt bra sätt och med enkelheten, smidigheten och kunnandet får man alltid en ännu bättre lösning, säger Lars Sjöholm.

Projektinformation

Ansvarig återförsäljare: [CARLHAG](#)

Ansvarig projektledare: [Jonas Höglund](#)

Vattenfalls labb bjöd på speciella utmaningar

Vid Vattenfalls forsknings- och utvecklingsenhet i Älvkarleby finns ett flertal olika laboratorielokaler. I ett labb arbetar man med bland annat med turbinprovning för vattenkraft.

Till Vattenfall har Carlhag tidigare levererat en kranbana med traverslösning från ABUS Kransystem och nu har ytterligare ett laboratorium kompletterats med en ny lyftkraft på 5 ton. Men den här gången bjöd lokalen på en hel del speciella utmaningar inför installationen.

– Det är en avlång verkstadslokal som både är trång och smal och med ett antal höga stålpelare på över 7 meter, säger Kristofer Ramsell på Carlhag. Dessutom behöver kranbanan vara 20 meter lång och i taket finns både rör och kabelstegar att ta hänsyn till. I labbet lyfts både små och stora montagedetaljer med vikter alltifrån bärbart upp till flera ton och

VI VALDE ABUS

” Det är en avlång verkstadslokal som både är trång och smal och med ett antal höga stålpelare på över 7 meter”

som ofta behöver lyftas väldigt högt.

– Det är långt ifrån kubiska lådor utan rätt oformliga saker som att svåra att transportera i labbet med lastmaskin eller truck, säger Peter Krohn, R&D Engineer på Vattenfall.

För att optimera utrymmet i den trånga lokalen behövdes en lösning där kranpelarna kunde placeras intill de befintliga pelarna. Den måste även utnyttja såväl höjd som kroksidesmått maximalt för att skapa utrymme för traversen att röra sig så högt upp och så långt utåt sidorna som möjligt.

Det här är den högsta travers man någonsin har satt upp i en så pass



smal lokal, enligt montagepersonalen.

ABUS tog fram ett förslag som presenterades i 3D. Intill pelarverket har man placerat kranbanan på egna pelare så man behöver inte oroa sig för byggnadens bärrighet. Och den går i längsled för att inte stjåla utrymme på bredden.

Även tidsschemat var pressat. På Vattenfall hade man vikt en vecka för instal-

lationen och under samarbetet uppskattade man särskilt Carlhags lösningsorienterade inställning som trots noggranna förberedelser bjöd på ett par överraskningar.

– Dagarna före leveransen skickades en bild på vår travers som lastats på en lastbil för transport från Tyskland. En verklig bekräftelse på leveransen och vi kände att nu är den på gång, säger Peter.

Projektinformation

Ansvarig återförsäljare: [CARLHAG](#)

Ansvarig: [Kristofer Ramsell](#)

Kurs ger traversförare bättre koll på allt

Det här är första året med **ABUS Utbildning för traversförare i Karlstad**. **Kim Johansson** är kursansvarig och hittills har fyra utbildningstillfällen hållits och det blir två till under året.

Traversförarutbildningen omfattar funktion, lyftteknik, säkerhet samt lagar och regler. Jämfört med andra utbildare har ABUS bredare erfarenhet av traverser och lär inte bara ut hur man ska bete sig när man lyfter utan även hur kranen fungerar.

Enligt Arbetsmiljöverkets regler för användning av lyftanordningar och lyftredskap AFS 2006:6 ska alla traversförare ha dokumenterad utbildning i teoretisk och praktisk kunskap för att få använda en lyftanordning eller lyftredskap. Lyftutrustningen vidareutvecklas ständigt med ny teknik så det är viktigt att förarna uppdaterar sin kunskaper. Men att gå en repetitionsutbildning är tyvärr fortfarande

bara en rekommendation.

– Många har jobbat länge inom industrin och har koll på det mesta, men inte på allt, säger Kim Johansson.

Lastvinklar och lastavdrag är ett område där kunskaperna ofta brister. En kätting som lyfter rakt upp får lyfta 100 procent, men så snart det uppstår en vinkel mellan lasten och lyftverktyget minskar lyftkraften. Lastavdraget beräknas med hjälp av en tabell men har man inte tillgång till den är det lätt hänt att man gissar och använder ett lyftredskap som inte uppfyller lastkapaciteten.

– Många löser det genom att använda ett grövre lyftverktyg men hamnar man långt över gränsen för lastavdraget räcker det kanske ändå inte till, säger Kim.

Konsekvensen är uppenbar och reglerna tydliga men de måste ju följas. Alla som går traversförarutbildningen får en tabell för enkel beräkning av lastavdraget.

För säkerheten gäller det att man verk-

ligen vet att man använder rätt lyftverktyg för lasten. För att veta vilket lyftredskap som ska användas behöver man också veta hur mycket lasten väger. Arbetar man till exempel på en verkstad hanterar man ständigt olika typer av laster med olika vikt och tyngdpunkt som kan uppföra sig på olika sätt under transporten genom lokalen.

– Att man alltid ska göra ett provlyft först är något vi pratar mycket om under utbildningen, säger Kim.

De vanligaste olyckorna handlar om klämskador när man kopplar ihop lasten med lyftverktyget. Skador kan också inträffa under transporten om man stannar efter att ha kört något stort och tungt och sedan råkar köra i gång åt fel håll.

Utbildningen inleds med ett teoriavsnitt som deltagarna gör på egen hand online på distans. Det följs av en teorigenomgång med ett prov och avslutas med praktiska övningar plats hos ABUS Kran-system i Karlstad.

– Vår utbildning är inte kortast eller billigast. Vi har valt att dela upp den som en hybridkurs för att man lär sig mycket bättre om man slipper plöja teori och praktik samma dag, säger Kim.

”De vanligaste olyckorna handlar om klämskador när man kopplar ihop lasten med lyftverktyget.

Kim Johansson, kursansvarig på ABUS Utbildning



Läs mer och boka

Regler för lyft enligt §29 i AFS 2006:6

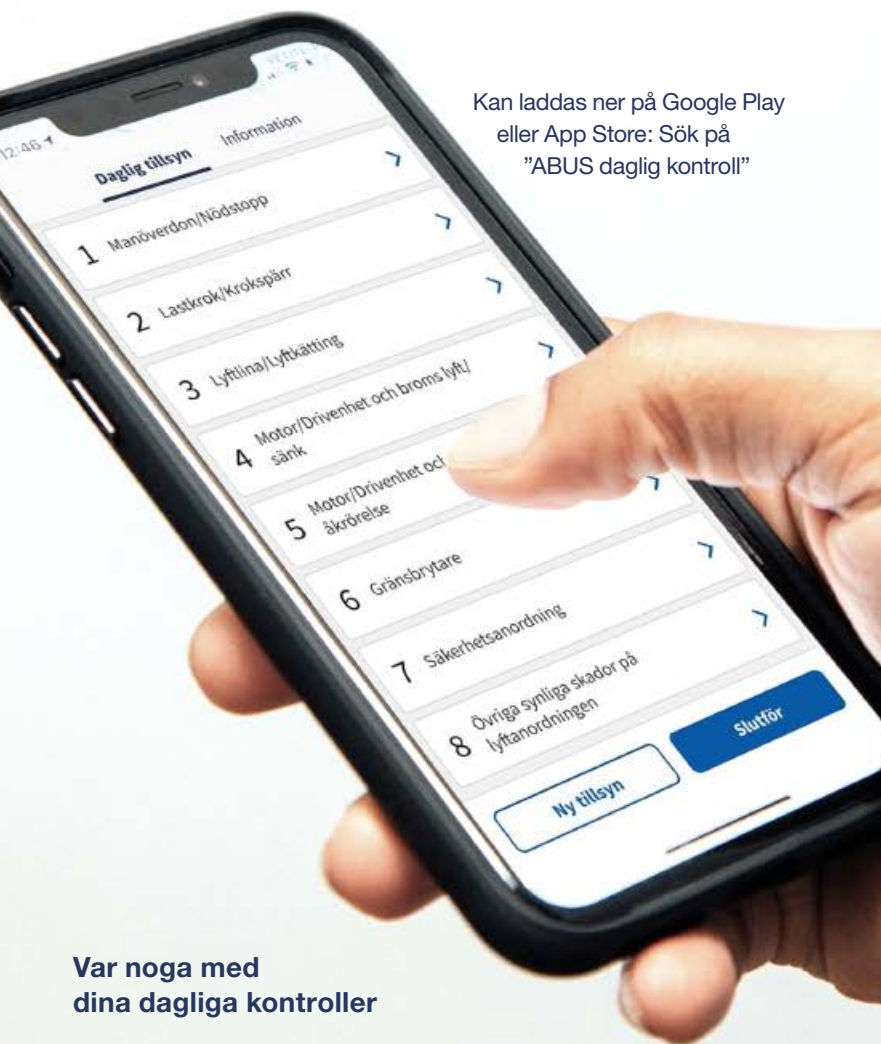
En lyftanordning eller ett lyftredskap får användas endast av den som är väl förtrogen med arbetet och har teoretiska och praktiska kunskaper för säker användning. Kunskaperna skall omfatta aktuella arbetsmiljöregler och i relevanta delar lyftanordningens och lyftredskapets

1. uppbyggnad
2. drift
3. manövrering
4. egenskaper
5. användningsområde
6. begränsningar
7. underhåll
8. kontroll

Ny app förenklar daglig kontroll av lyftanordningar

Nu tar ABUS ytterligare ett steg i den digitala utvecklingen och lanserar en app som gör det enklare att hålla koll på vad som ska kollas och när.

- Kostnadsfri, utan registrering och ni äger er data själva
- Enkel att använda. Följ stegen i appen, en rapport skapas som pdf som kan skickas vidare via e-post
- Har kamerafunktion för att lägga till bild i protokollet på eventuell defekt del.
- Användare ges möjlighet att dela information med ABUS; rapporten går som kopia till info@abus-kransystem.se, men det är frivilligt och vid första användning frågas om ni vill dela info eller ej.



Kan laddas ner på Google Play eller App Store: Sök på "ABUS daglig kontroll"

Var noga med dina dagliga kontroller

Du vet väl att du som kranförare har ett ansvar enligt Arbetsmiljöverket? I författningssamling AFS 2006:6, *Användning av lyftanordningar och lyftredskap*, anges att daglig kontroll ska genomföras av kranföraren.

ABUS Sverige Gruppen

● Försäljning & service

● Service



Norra Sverige:

CARLHAG

Karlstad: 054 555 770

Örebro: 019 101 942

Gävle: 026 252 290

Sundsvall: 060-52 54 20

Luleå: 060 575 457

www.carlhag.se



Södra Sverige:

JJ GRUPPEN VÄST: 0300 566 570

JJ GRUPPEN ÖST: 011 10 01 92

JJ GRUPPEN SYD: 044 12 62 30

JJ GRUPPEN MÅLARDALEN: 08 540 691 80

www.jjgruppen.se



ABUS
KRANSYSTEM

ABUS Kransystem AB (Generalagent)

Strågatnan 5 • 653 43 Karlstad

Tel. 054 55 56 50 • info@abus-kransystem.se

www.abus-kransystem.se

